



Passage du Nord Unité Retail à louer

Contact

Rami al-Assouad

+32 476 414 126

rami.lassouad@customercentric.be



Passage du Nord Unité Retail à louer

Contact

Rami al-Assouad

+32 476 414 126

rami.lassouad@customercentric.be

- **Surface commerciale entre rue Neuve et Bld A. Max**

- Dans le cadre magnifique de la Galerie du Passage du Nord, ensemble immobilier commercial classé comme monument par la Région bruxelloise et récemment rénové, nous vous proposons un superbe magasin de 110 m² au sol, avec cave et entresol de la même surface.

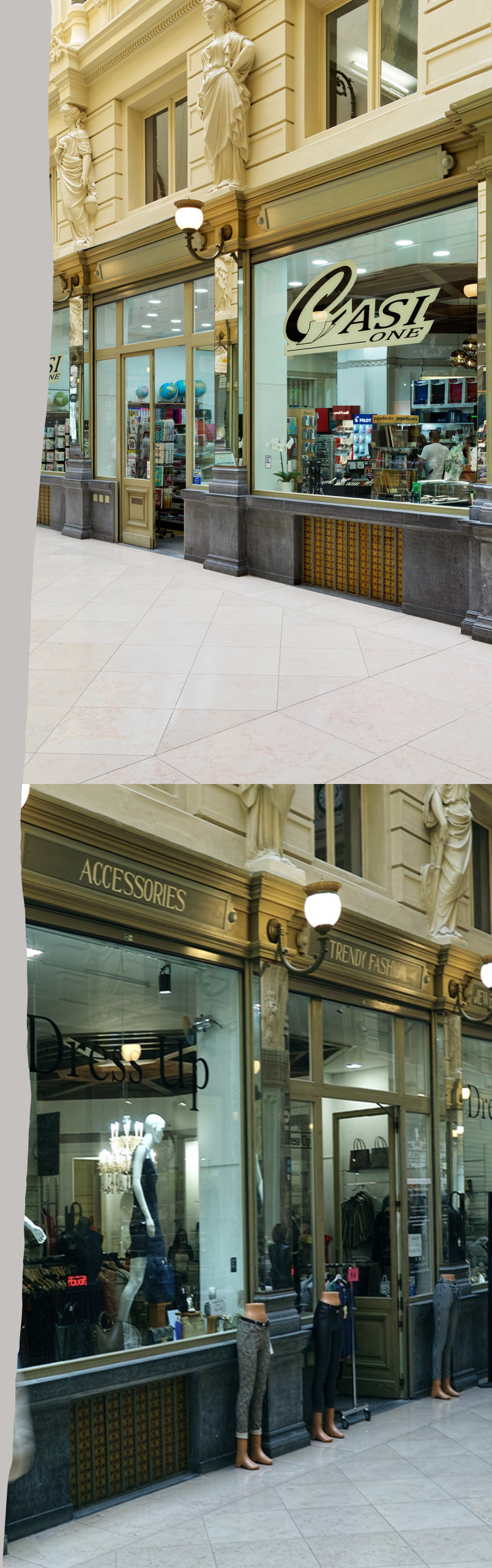
Au cœur du centre commercial de Bruxelles, à proximité d'enseignes prestigieuses telles que Davidoff, la Coutellerie du Roi, Naf Naf, juste à côté d'une pharmacie qui draine beaucoup de clients, ce magasin offre de multiples possibilités de commerces, avec ses deux grandes vitrines latérales et sa large entrée située au centre d'une façade longue de +/- 10 mètres.

Si les peintures nécessiteront un rafraîchissement, la surface commerciale est directement exploitable, n'attendant que son aménagement au goût du locataire.

Le Passage du Nord bénéficie à la fois de la clientèle qui se presse dans la rue Neuve, qui reste la première artère commerciale bruxelloise en termes de nombre de chalands quotidiens, mais aussi des clients des hôtels du Boulevard Adolphe Max (hôtel NH, juste à côté du Passage du Nord mais aussi le prestigieux hôtel Métropole dont on annonce la réouverture en 2025, ou encore l'hôtel Le Plaza) ; ce boulevard, artère très commerçante mais qui comporte aussi beaucoup d'habitants et dont la rénovation se termine, est le prolongement naturel de la place de Brouckère et du célèbre piétonnier bruxellois.

Les activités de type HORECA ne sont pas acceptées.

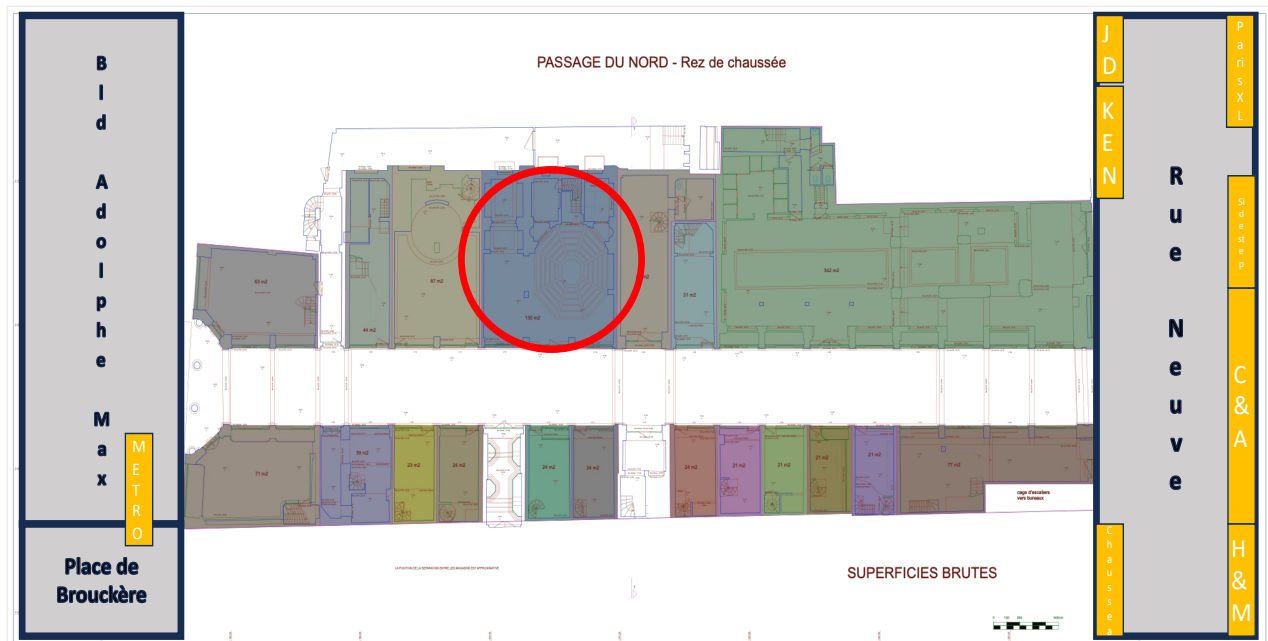
Il n'y a pas de « pas de porte » à prévoir.





Passage du Nord 14-16-18 1000
Bruxelles

RDC	110m2
Mezzanine	110m2
Caves	110m2



A proximité

Primark, H&M, C&A, Zarra, Naf Naf, JD Sport, Coutellerie du Roi, Davidoff, Dean, accès METRO De Brouckère.

